

SEMA© - Reflexionsinstrument

Schulungen

Januar bis Juni 2025



Programm

- Ziele der Schulung
- Mitwirkende der Projektgruppe
- Historie zur Entstehung
- Vorstellung des Reflexionsinstrumentes SEMA
- Vorstellung der Evaluation des Pilotprojektes
- Einsatz SEMA im Alltag
- Bezug Instrument und Hilfsmittel
- Fragen und Schlussrunde

Ziele der Schulung

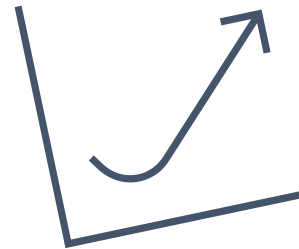


Gesundheitsberufe
Praktische Ausbildung Kanton Bern
Réseau de formation des
professions de la santé du canton de Berne

oda
gesundheit
bern

Für eine starke Bildung

- kennen das Reflexionsinstrument SEMA
- kennen die Hilfsmittel
- kennen die Anwendungsmöglichkeiten in ihrem beruflichen Alltag



Mitwirkende in der Projektgruppe



Gesundheitsberufe
Praktische Ausbildung Kanton Bern
Réseau de formation des
professions de la santé du canton de Berne Für eine starke Bildung

oda
gesundheit
bern

- Jana Burri – Fachbereichsleiterin, OdA Gesundheit Bern
- Angela Hirt – Leiterin Regionalstelle Bern Mittelland
- Karin Schnellmann – Leiterin Bildung, Domicil Bern
- Verena Imhof – Bereichsleiterin, Abteilung Berufsbildung, BFF Bern
- Johannes Tanner – Berufsschullehrer, BFF Bern
- Lernende der BFF Bern

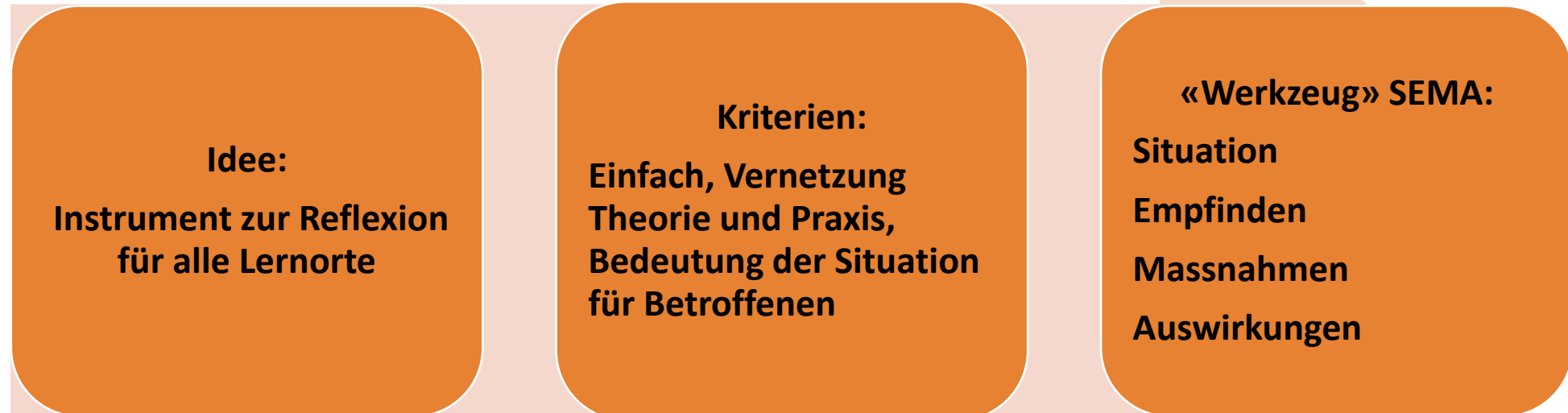
Historie zur Entstehung



Gesundheitsberufe
Praktische Ausbildung Kanton Bern
Réseau de formation des
professions de la santé du canton de Berne

oda
gesundheit
bern

Für eine starke Bildung



Vorstellung des Reflexionsinstrumentes SEMA



Gesundheitsberufe
Praktische Ausbildung Kanton Bern
Réseau de formation des
professions de la santé du canton de Berne

oda
gesundheit
bern

Für eine starke Bildung

SEMA steht für:

Situation

Wie nehme ich die Situation wahr?

Empfinden

Wie geht es den beteiligten Personen?

Massnahme

Was unternehme ich in dieser Situation?

Auswirkung

Welche Auswirkungen hat mein Handeln?

Vorstellung des Reflexionsinstrumentes SEMA



Gesundheitsberufe
Praktische Ausbildung Kanton Bern
Réseau de formation des
professions de la santé du canton de Berne

oda
gesundheit
bern

Für eine starke Bildung

Reflexion mit SEMA an allen 3 Lernorten

- Gemeinsame Sprache
- Einfach
- Zeitsparend
- Kurze bis tiefgründige Reflexion
- Für alle Ausbildungsstufen
- Für jede Situation



Evaluation des Pilotprojektes



Gesundheitsberufe
Praktische Ausbildung Kanton Bern
Réseau de formation des
professions de la santé du canton de Berne

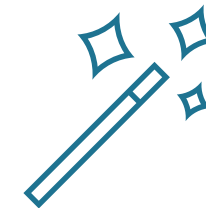
oda
gesundheit
bern

Für eine starke Bildung

Einsatz

- 66 % der Lernenden bewerten den Einsatz des «SEMA Reflexionsinstruments» mit «gut bis ausgezeichnet»
- 34 % mit «genügend bis befriedigend»

- 80 % der Lehrenden bewerten den Einsatz des «SEMA Reflexionsinstruments» mit «gut bis ausgezeichnet»
- 20 % mit «genügend bis befriedigend»



Evaluation des Pilotprojektes



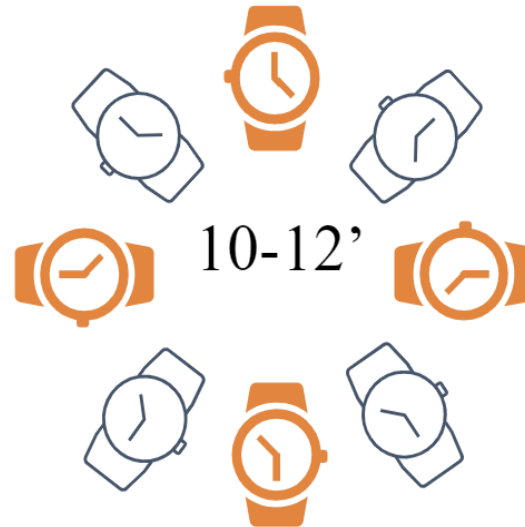
Gesundheitsberufe
Praktische Ausbildung Kanton Bern
Réseau de formation des
professions de la santé du canton de Berne

oda
gesundheit
bern

Für eine starke Bildung

Reflexionsdauer

- Die individuelle Reflexionsdauer bewegt sich zwischen 5 und 30 Minuten.
- Als durchschnittliche Reflexionsdauer resultieren 10 - 12 Minuten.



Evaluation des Pilotprojektes



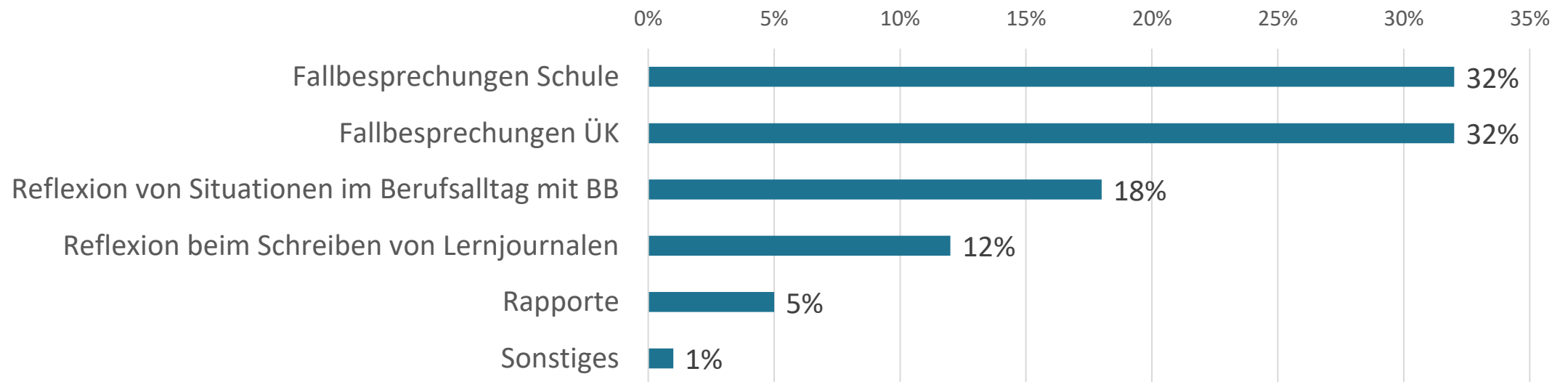
Gesundheitsberufe
Praktische Ausbildung Kanton Bern
Réseau de formation des
professions de la santé du canton de Berne

oda
gesundheit
bern

Für eine starke Bildung

Nutzungsverhalten des «SEMA Reflexionsinstruments» in verschiedenen Situationen

- Mit je 32 % liegen die Einsätze des «SEMA Reflexionsinstruments» bei Fallbesprechungen in der Schule und bei Fallbesprechungen ÜK seitens der Lernenden am höchsten.
- Auf Reflexionen im Berufsalltag mit Berufsbildner/innen und beim Schreiben von Lernjournalen entfallen 30 % der rückgemeldeten situativen Nutzungen.



Evaluation des Pilotprojektes



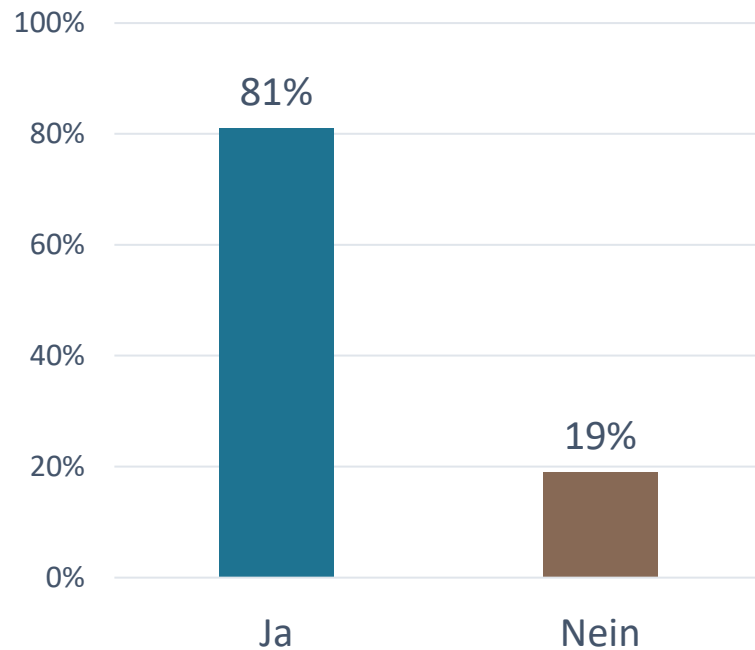
Gesundheitsberufe
Praktische Ausbildung Kanton Bern
Réseau de formation des
professions de la santé du canton de Berne

oda
gesundheit
bern

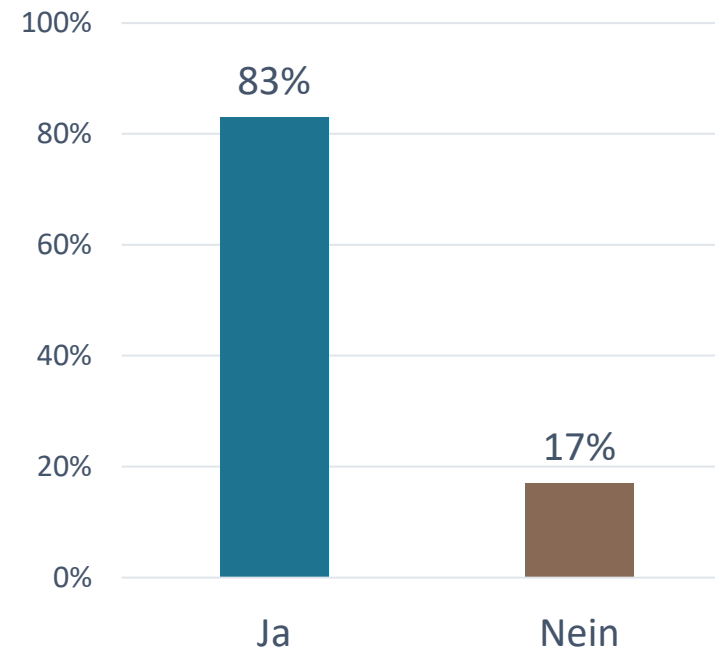
Für eine starke Bildung

Weiterempfehlung

Lernende



Lehrende



Evaluation des Pilotprojektes



Gesundheitsberufe
Praktische Ausbildung Kanton Bern
Réseau de formation des
professions de la santé du canton de Berne

oda
gesundheit
bern

Für eine starke Bildung

Einige Aussagen der Lernenden

- Unterstützt mit den gleichen Fragen bei unterschiedlichen Situationen. Reflexion wird gut geleitet. Einfacher, um Sachen aufzuschreiben.
- Es hilft mir, Gefühle besser zu reflektieren und zu verstehen, wie sie eine Situation beeinflussen können. Die Auswirkung der Massnahme hilft mir herauszufinden, was ich beim nächsten Mal besser machen kann.
- Um eine passende Massnahme zu finden und professionell zu reagieren
- Indem ich schrittweise vorgehe.
- Sehr gute Hilfe, übersichtlich und selbsterklärend
- Bessere Orientierung bei Reflexionen
- Genauere, gut geleitete Reflexion
- Man hat einen Leitfaden, dadurch fällt es leichter, Situationen mit Struktur zu bearbeiten.
- Roter Faden, wonach die Situation reflektiert werden kann

Einsatz SEMA im Alltag



Gesundheitsberufe
Praktische Ausbildung Kanton Bern
Réseau de formation des
professions de la santé du canton de Berne

oda
gesundheit
bern

Für eine starke Bildung

Situation

Wie nehme ich die Situation wahr?

- Was beobachte ich?
- Wer ist daran beteiligt?

Empfinden

Wie geht es den beteiligten Personen?

- Welche Gefühle nehme ich wahr?
- Wie gehe ich mit diesen Gefühlen um?

Massnahme

Was unternehme ich in dieser Situation?

- Welche Erfahrungen wende ich an?
- Welche Ressourcen wende ich an? (Kenntnisse, Fähigkeiten, Haltungen)

Auswirkung

Welche Auswirkungen hat mein Handeln?

- Welches Vorgehen plane ich und warum?
- Würde ich in einer ähnlichen Situation gleich/anders handeln?



Einsatz SEMA im Alltag



Gesundheitsberufe
Praktische Ausbildung Kanton Bern
Réseau de formation des
professions de la santé du canton de Berne

oda
gesundheit
bern

Für eine starke Bildung

- Rollenspiel zur Anwendung von SEMA
- Einzelarbeit:
 - ➔ Wie setze ich "morgen" SEMA ein?
- Plenum –
 - ➔ Wem sind Situationen in den Sinn gekommen? Welche?





Schlüsselanhänger

- Die Lernenden erhalten Schlüsselanhänger im ersten ÜK-Tag. Kostenübernahme durch OdA Gesundheit Bern.
- Betriebe und Berufsfachschulen können die Schlüsselanhänger bei der OdA Gesundheit Bern beziehen. Kostenübernahme durch die Betriebe und die Berufsfachschulen (zwischen CHF 18.00 – CHF 20.00).

Bestellung – ab April 2025 – OdACloud

Bezug Instrument und Hilfsmittel



Gesundheitsberufe
Praktische Ausbildung Kanton Bern
Réseau de formation des
professions de la santé du canton de Berne

oda
gesundheit
bern

Für eine starke Bildung

Beiblatt / SEMA Spiel / Film /weitere Informationen

OdACloud

Reflexionsinstrument SEMA



Das SEMA[®]-Reflexionsinstrument inkl. aller Inhalte ist urheberrechtlich geschützt. Eine Vervielfältigung oder Veröffentlichung, ohne Genehmigung, ist nicht gestattet.

In Kooperation entstanden mit



Kontakt Daten bei Fragen



Gesundheitsberufe
Praktische Ausbildung Kanton Bern
Réseau de formation des
professions de la santé du canton de Berne

oda
gesundheit
bern

Für eine starke Bildung

Praxis

Angela Hirt ueza.bernmittelland@lindenhofgruppe.ch

Berufsfachschule

Verena Imhof verena.imhof@bffbern.ch

ÜK

Jana Burri j.burri@oda-gesundheit-bern.ch



- Webinar für Fragen:
 - Montag, 03. November 25, 17:30 – 18:30Uhr

- Weiterbildung zu «Lernen im Alltag» in allen Regionen:
 - Burgdorf, 18. November 2025
 - Biel, 11. Dezember 2025
 - Bern, 22. Januar 2026
 - Spiez, 24. Februar 2026

- Intersivision in den Regionen und an den Fachforen



Gesundheitsberufe
Praktische Ausbildung Kanton Bern
Réseau de formation des
professions de la santé du canton de Berne

oda
gesundheit
bern

Für eine starke Bildung

Fragen





Gesundheitsberufe
Praktische Ausbildung Kanton Bern
Réseau de formation des
professions de la santé du canton de Berne

oda
gesundheit
bern

Für eine starke Bildung

Besten Dank für die wertvolle Mitarbeit